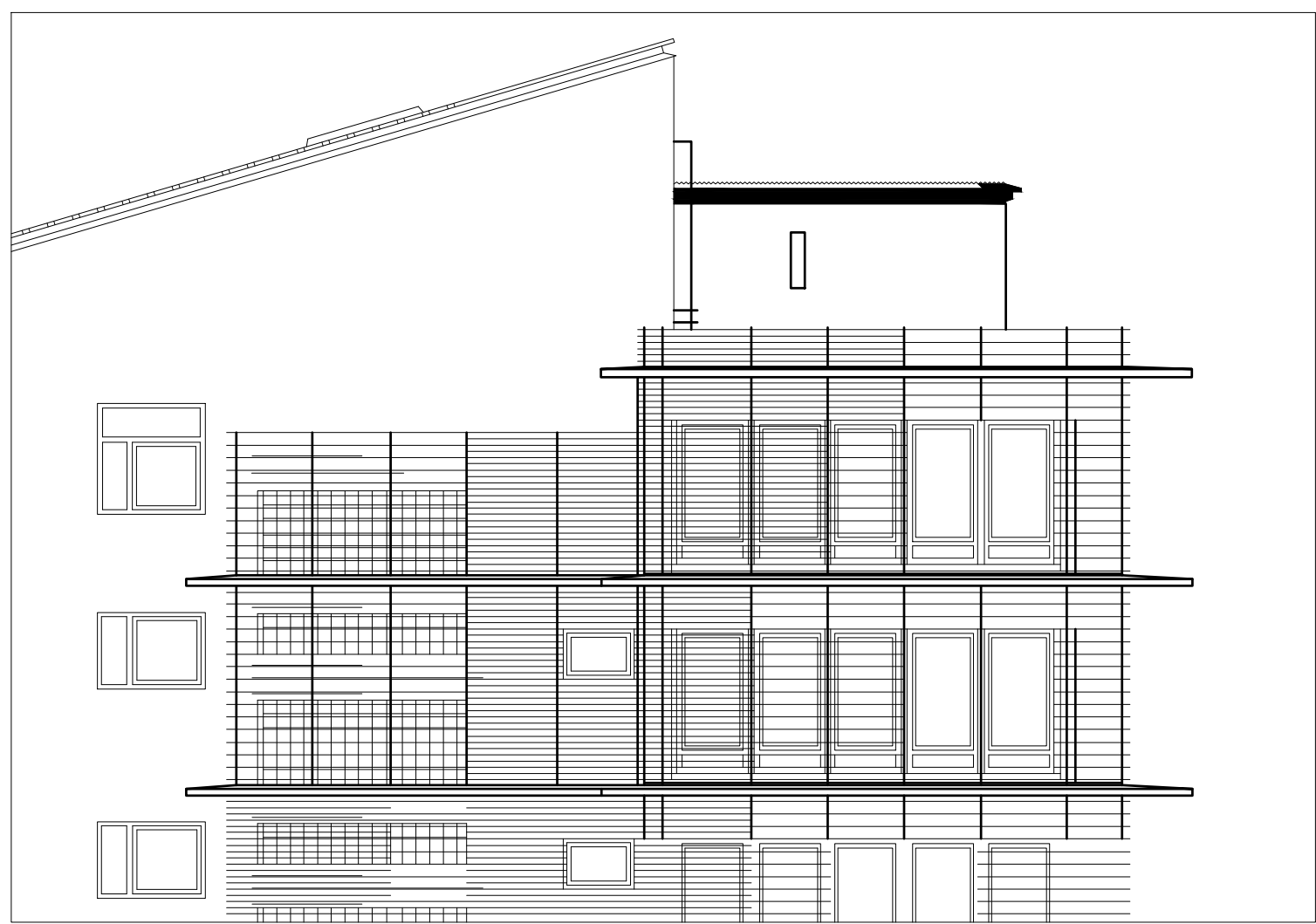
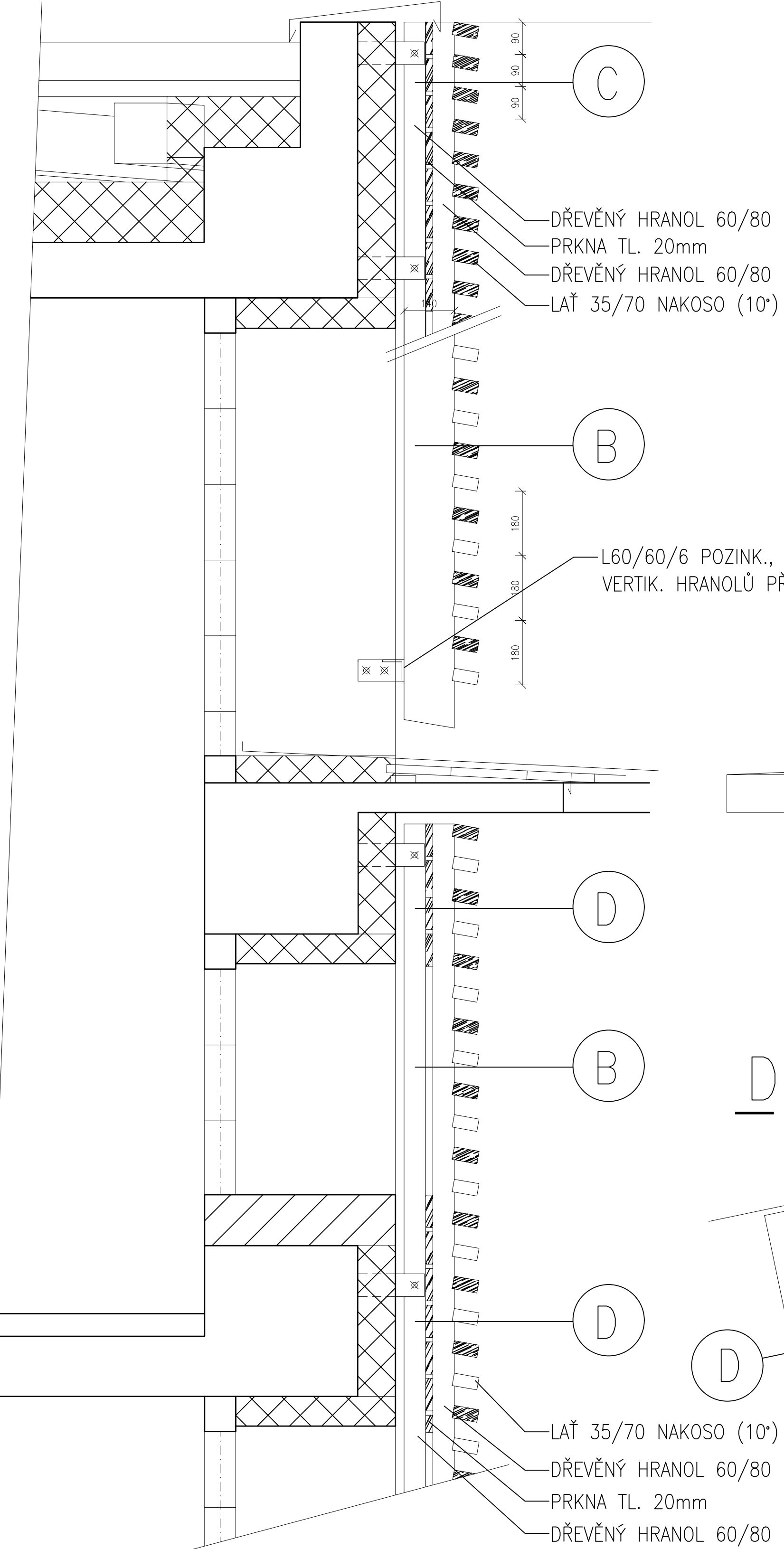


M 1:100



M 1:10



PŪDORYS

ŘEZ D – D

M 1:10

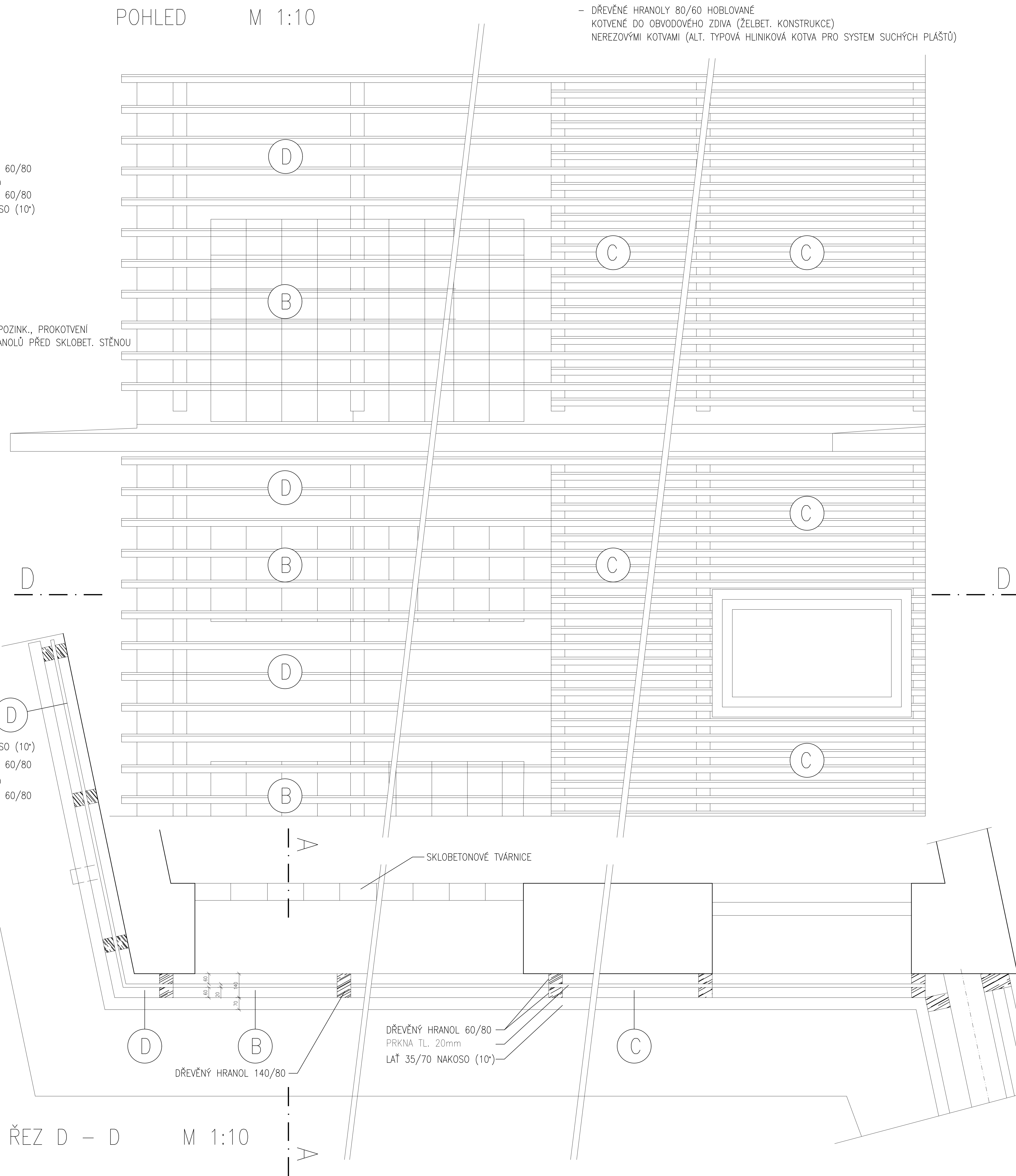
A – DŘEVĚNÉ LATĚ 35/70mm NAKOSO, HOBLOVANÉ,
 KOTVENÉ VRUTY DO VERTIKÁLNÍCH DŘEVĚNÝCH
 HOBLOVANÝCH HRANOLŮ 80/140mm
 – OSOVÁ VZDÁLENOST LATÍ 90mm
 – HRANOLY KOTVENÉ DO ŽELBET. KONSTRUKCE
 (EVENT. VÝZDÝVKY) NEREZOVÝMI KOTVAMI
 ALT. TYPOVÁ HLINÍKOVÁ KOTVA PRO SYSTÉM SUCHÝCH PLÁSTŮ

(B) – DŘEVĚNÉ LATĚ 35/70mm NAKOSÉ, HOBLOVANÉ,
KOTVENÉ VRUTY DO VERTIKALNÍCH DŘEVĚNÝCH
HOBLOVANÝCH HRANOLŮ 80/140mm
– OSOVÁ VZDÁLENOST LATÍ 180mm
– HRANOLY KOTVENÉ DO ŽELBET. KONSTRUKCE
(EVENT. VYZDÍVÁNY NEREZOVÝMI KOTVAMI
ALT. TYPOVÁ HLINÍKOVÁ KOTVA PRO SYSTÉM SUCHÝCH PLÁSTŮ

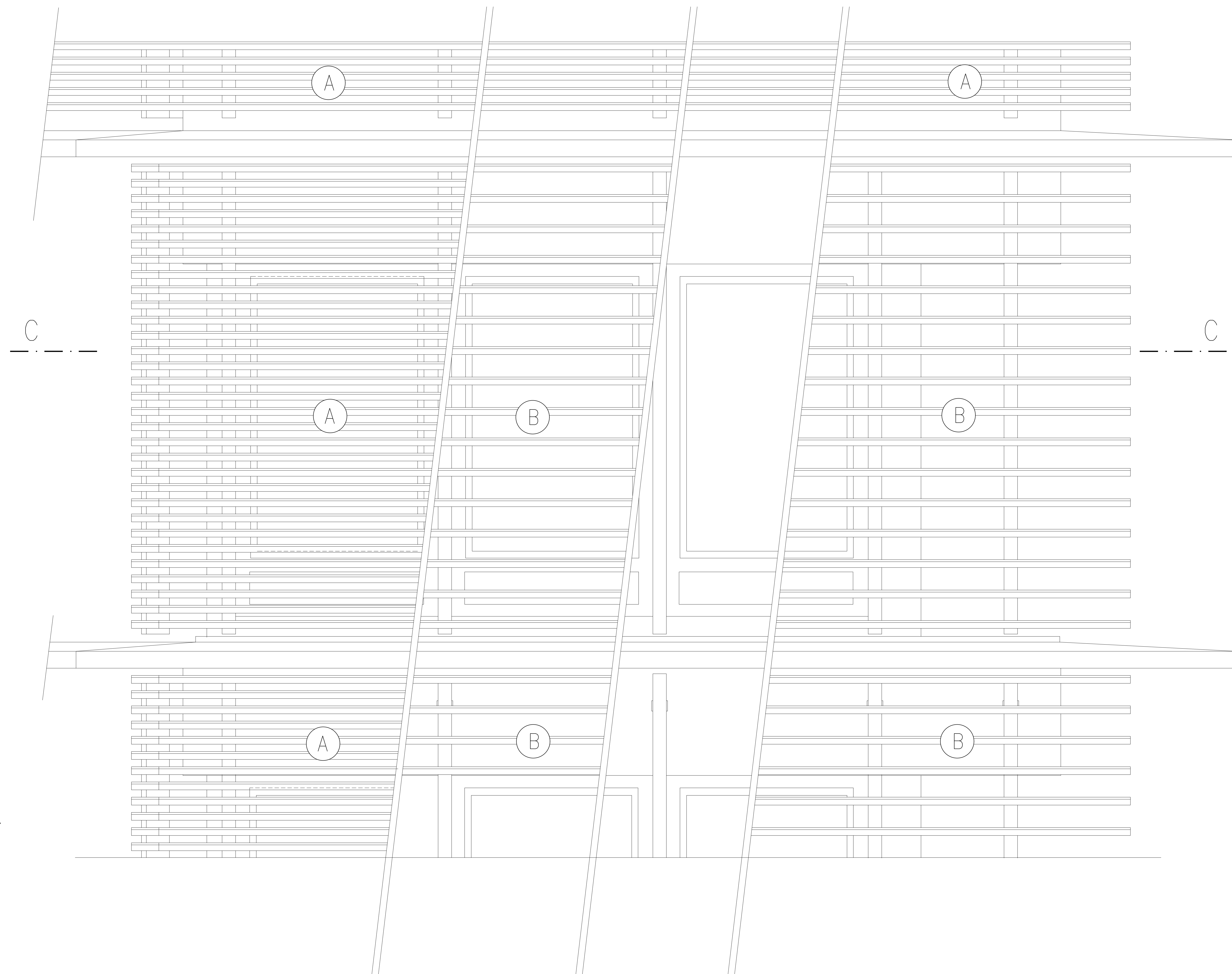
Ⓒ – DVOUÝ OBKLAD

Ⓓ – DVOJITÝ OBKLAD

- DŘEVĚNÉ LATĚ 35/70mm NAKOSO, HOBLOVANÉ, KOTVENÉ VRUTY DO VERTIKÁLNÍCH DŘEVĚNÝCH HOBLOVANÝCH HRANOLŮ 80/60mm
- OSOVÁ VZDÁLENOST LATÍ 90mm
- DŘEVĚNÝ OBKLAD Z PRKEN TL20mm SE ŠPÁRAMI (POUŽÍTE NA PLOCHÝCH FASÁDÁCH MIMO OKNA A SKLOBETONOVÉ TVÁRNICE)
- DŘEVĚNÉ HRANOLY 80/60 HOBLOVANÉ KOTVENÉ DO OBOVODHOVÉHO ZDIVA (ŽELBET. KONSTRUKCE) NEREZOVÝMI KOTVAMI (ALT. TYPOVÁ HLINÍKOVÁ KOTVA PRO SYSTÉM SUCHÝCH PĚLAŠTŮ)
- DŘEVĚNÉ LATĚ 35/70mm NAKOSO, HOBLOVANÉ, KOTVENÉ VRUTY DO VERTIKÁLNÍCH DŘEVĚNÝCH HOBLOVANÝCH HRANOLŮ 80/60mm
- OSOVÁ VZDÁLENOST LATÍ 180mm
- DŘEVĚNÝ OBKLAD Z PRKEN TL20mm SE ŠPÁRAMI (POUŽÍTE NA PLOCHÝCH FASÁDÁCH MIMO OKNA A SKLOBETONOVÉ TVÁRNICE)
- DŘEVĚNÉ HRANOLY 80/60 HOBLOVANÉ KOTVENÉ DO OBOVODHOVÉHO ZDIVA (ŽELBET. KONSTRUKCE) NEREZOVÝMI KOTVAMI (ALT. TYPOVÁ HLINÍKOVÁ KOTVA PRO SYSTÉM SUCHÝCH PĚLAŠTŮ)



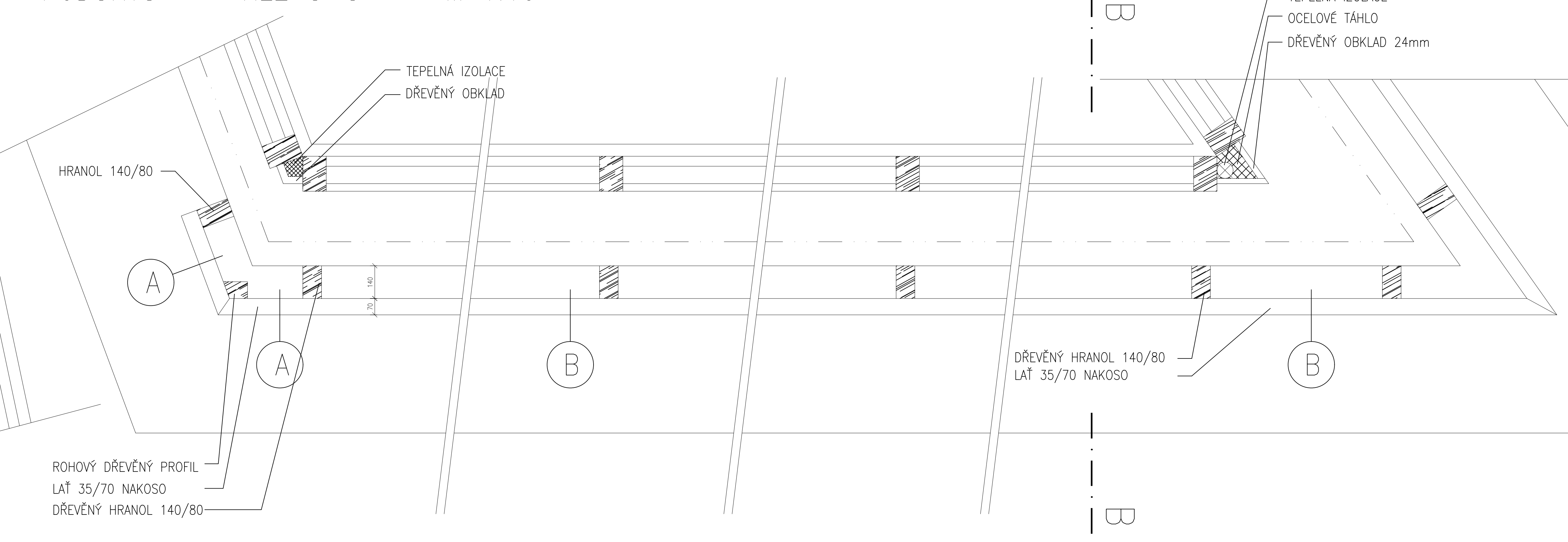
M 1:10



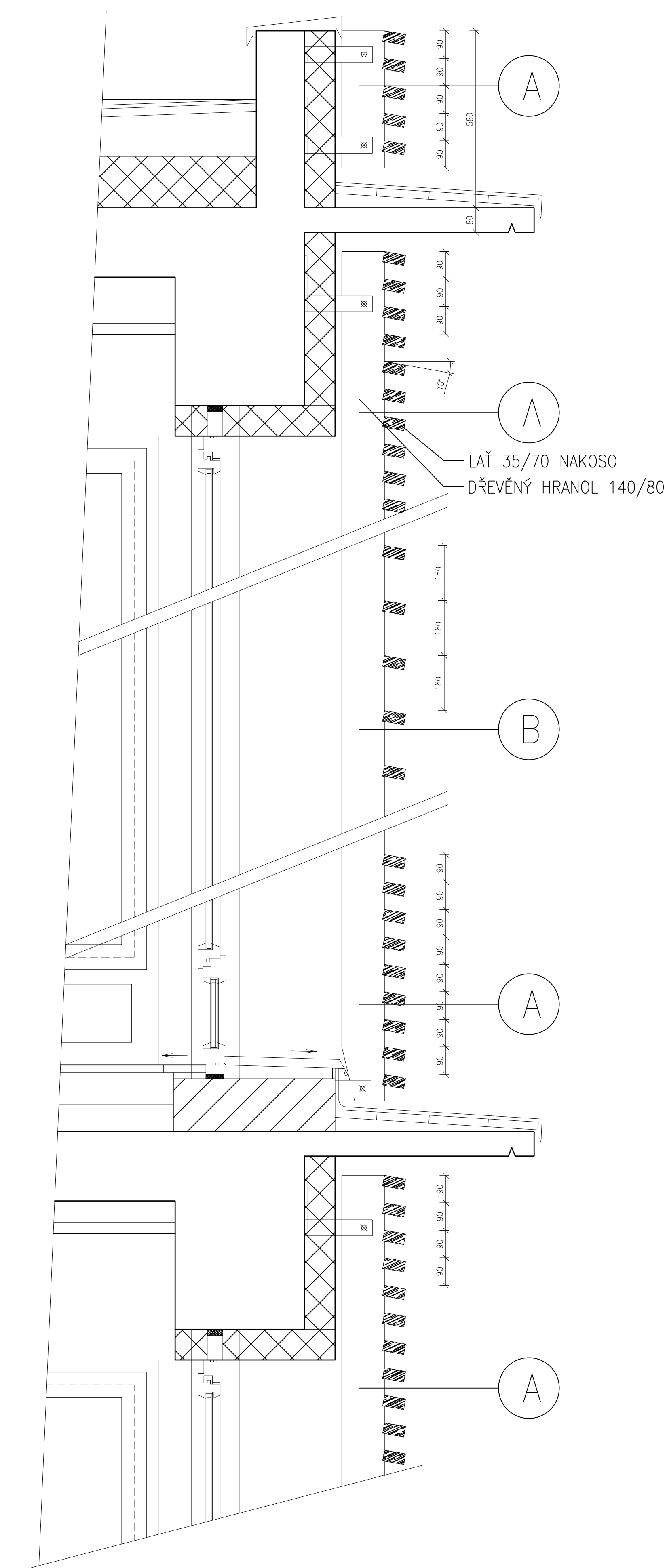
PŪDORYS

ŘEZ C-C

M 1:10



M 1:10




VEŠKERÝ MATERIÁL TESAŘSKÝCH KONSTRUKCÍ BOROVICE
VŠECHNY PROFILY ZE VŠECH STRAN MUSÍ BÝT HOBLOVÁNY
POVRCHOVÁ ÚPRAVA LAZUROVACÍ LAK ŠEDOČERNÝ
VZOREK OBSOULASIT ARCHITEKTEM

AKCE
Digitalizace dokumentace skutečného stavu
se zakreslením stavebních změn a změn úče-
využití místností.

ZPRACOVATEL ŠŤONSKÝ architects s.r.o Na Poříčí 116/5 460 01 Liberec 2	DATUM 08/2024
--	------------------

DATUM	08/2024
-------	---------

STAVEBNÍ OBJEKT SO 01 – DOMOV DŮCHODCŮ

INVESTOR		OKRESNÍ ÚSTAV SOCIÁLNÍCH SLUŽEB LIBEREC		 ARK spol. s r. o. zřizovatelství konverzí Ing. arch. Petr Šedivý Ing. arch. Jiří Šedivý Ing. arch. Petr Šedivý Ústecká 181/17 460 01 LIBEREC	
STAVĚNÍ GRAD		LIBEREC			
PROJEKTOVÝ		ING. ARCH. P. S. RAO, IČO 43223915			
ARCHITEKT		ING. ARCH. P. ANJASČEK, ING. ARCH. B. ŠONKÝ			
VÝPRAVČÍ		M. ŠPAHLEHOVA			
DATUM FORMÁT ÚČEL 11-2003/17 PROJEKCE MĚŘITKO 1 : 10					
BŘEZEN 2004 24 44 PD pro PROV. STAV 11-2003/17 PROJEKCE V. 2 A 75					
DOMOV DŮCHODČŮ V LIBERCI – FRANTIŠKOVSKÉ ULICE – FRANTIŠKOV, DOMOVČKA ULICE DETALY DŘEVĚNÉHO OKLADU					